



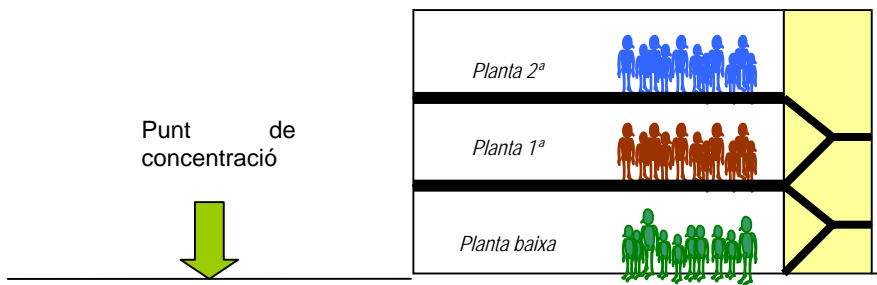
GENERALITAT
VALENCIANA
CONSELLERIA DE JUSTÍCIA
I ADMINISTRACIONS PÚBLIQUES

DIRECCIÓ GENERAL
D'INTERIOR

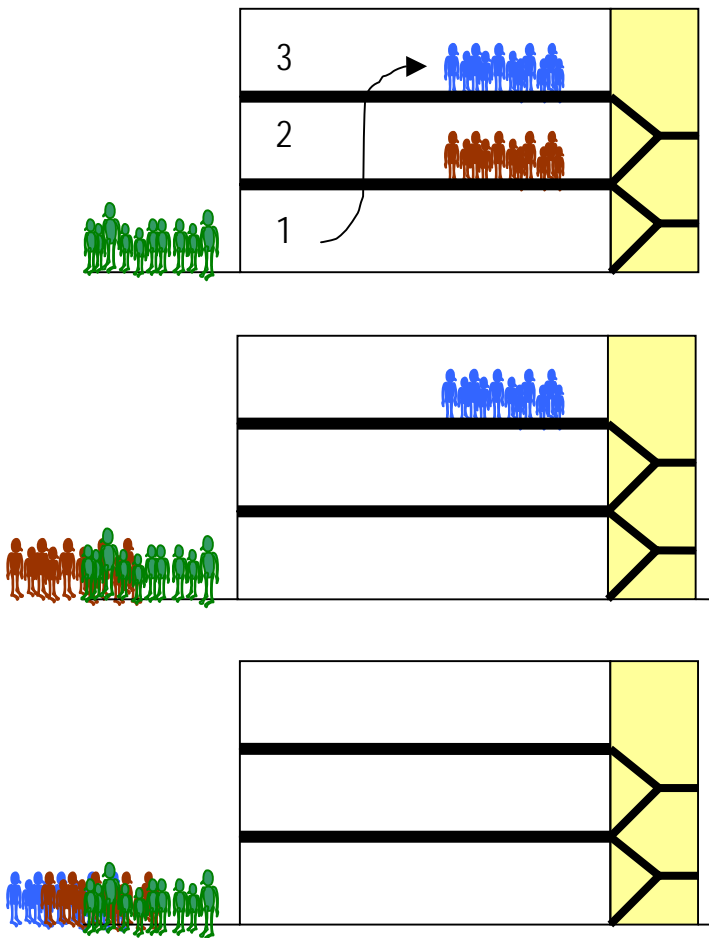
PLA D'AUTOPROTECCIÓ DEL

CRITERIS PER A L'EVACUACIÓ

ORDE D'EVACUACIÓ

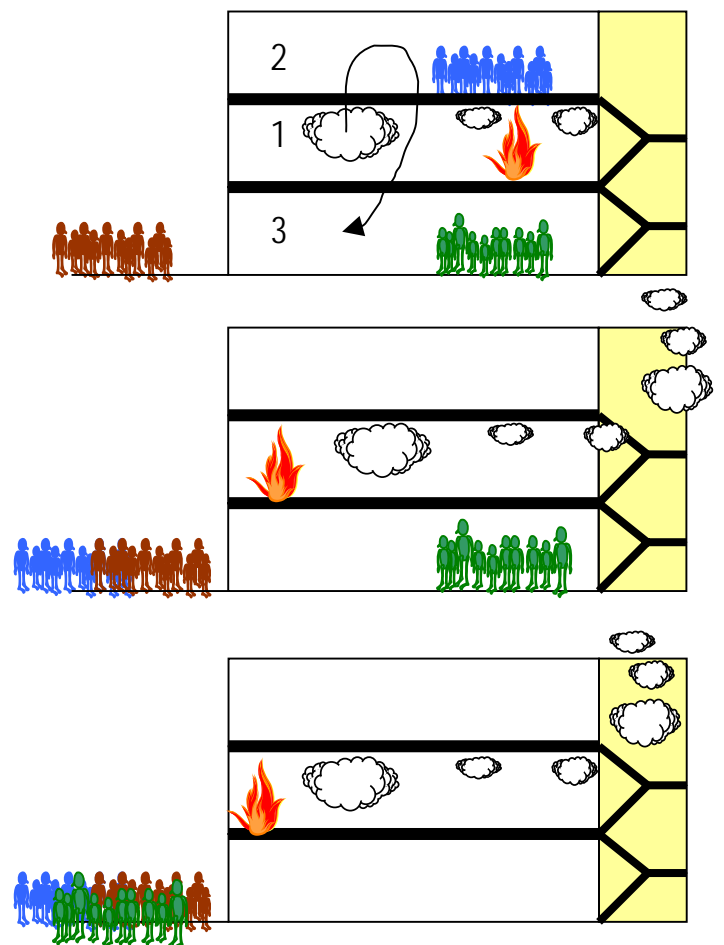


EVACUACIÓ SENSE INCENDI



EVACUACIÓ ASCENDENT
COMENÇANT PER LA PLANTA
BAIXA

CAS D'INCENDI



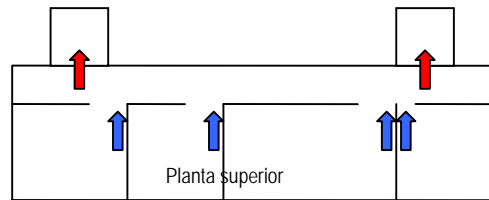
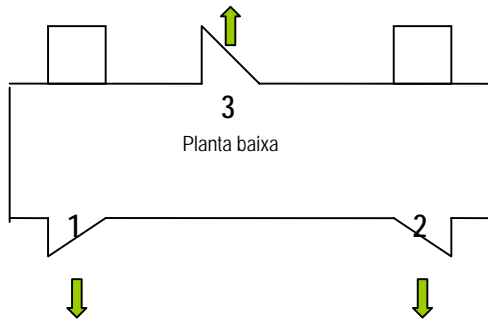
LA PLANTA SINISTRADA SEMPRE
EN PRIMER LLOC I DESPRÉS LES
SUPERIORS IMMEDIATES EN ORDE
ASCENDENT
DESPRÉS LES PLANTES INFERIORS
EN ORDE DESCENDENT



EIXIDES D'EVACUACIÓ

Es consideren eixides d'evacuació a:

- Les eixides de cada recinte →
- les eixides de cada planta →
- les eixides de l'edifici →



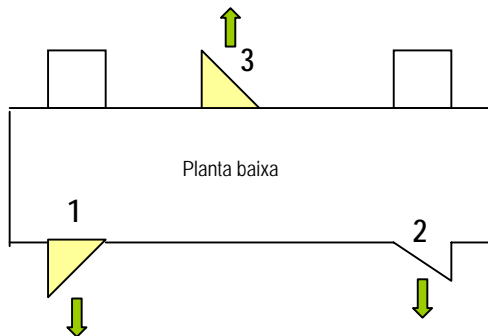
Les eixides d'edifici i recinte, SÓN SEMPRE PORTES

Les eixides de planta NO SEMPRE SÓN PORTES


Com eixida de planta es pot considerar:

- L'arrancada d'una escala (en determinades circumstàncies CPI-96)
- Una porta d'accés a escala protegida, corredor o vestíbul que porta a una eixida d'edifici.
- Una porta d'accés a un altre sector (en determinades circumstàncies CPI-96)

EIXIDES D'EVACUACIÓ OPOSADES SÓN LES QUE PORTEN SENTIT CONTRARI



Les eixides 1 i 3 SÓN OPOSADES
Las eixides 1 i 2 NO SÓN OPOSADES

 GENERALITAT VALENCIANA CONSELLERIA DE JUSTÍCIA I ADMINISTRACIONS PÚBLIQUES DIRECCIÓ GENERAL D'INTERIOR	PLA D'AUTOPROTECCIÓ DEL
	CRITERIS PER A L'EVACUACIÓ

EIXIDES D'EVACUACIÓ

SUMA D'AMPLÀRIA= A la suma dels amples de cada una de les portes d'evacuació de cada planta.

En la planta baixa es tracta d'eixides d'edifici

En les plantes superiors si l'escala no esta sectoritzada, no hi ha porta d'eixida de planta.

¿OBERTURA EN EL SENTIT DE L'EVACUACIÓ?

Es tracta del sentit de l'obertura de les portes d'evacuació



ESCALES

SUMA D'AMPLÀRIA = suma dels amples de cada una de les escales que puguen i baixen a totes la plantes.

AFORAMENT = núm. persones que ocupen habitualment l'edifici